

## MasterControl:

Trennen Sie die MasterControl von der Stromversorgung.

Trennen Sie **alle** externen Steuergeräte vom EasyNet.

Drücken Sie gleichzeitig die Tasten [stop] und [go] und schalten Sie die Stromversorgung wieder ein, während Sie die beiden Tasten gedrückt halten.

Im Display erscheint die Meldung "Boot Loader", die Versionsnummer des Boot Loaders (= Update-Programm) sowie die Versionsnummer der Hardware, z.B. "HW = 13".

Stellen Sie nun die Verbindung zu Ihrem PC her und starten Sie danach das Update-Programm auf dem PC.

Fahren Sie entsprechend der Anleitung des Programms fort.

## LokControl:

Trennen Sie **alle** externen Steuergeräte vom EasyNet - einschließlich der LokControl, bei der Sie ein Update ausführen wollen.

Drücken Sie dann gleichzeitig die Tasten [stop] und [go] an der LokControl und stellen Sie die Verbindung der LokControl zum EasyNet wieder her, während Sie die beiden Tasten gedrückt halten.

Im Display der LokControl erscheint die Meldung "Boot Loader", die Versionsnummer des Boot Loaders (= Update-Programm) sowie die Versionsnummer der Hardware, z.B. "HW = 13".

Wechseln Sie als nächstes an der MasterControl in den Menüpunkt "Software-Update" und bestätigen Sie die Auswahl mit [#] / ok.

Im Display der MasterControl erscheint daraufhin in der unteren Zeile "...Download..."

Stellen Sie nun die Verbindung zu Ihrem PC her und starten Sie danach das Update-Programm auf dem PC.

Fahren Sie entsprechend der Anleitung des Programms fort.

### HandControl:

Trennen Sie **alle** externen Steuergeräte vom EasyNet - einschließlich der HandControl, bei der Sie ein Update ausführen wollen.

Drücken Sie dann gleichzeitig die Tasten [stop] und [go] an der HandControl und stellen Sie die Verbindung der HandControl zum EasyNet wieder her, während Sie die beiden Tasten gedrückt halten.

Im Display der HandControl erscheint die Meldung "Boot Loader", die Versionsnummer des Boot Loaders (= Update-Programm) sowie die Versionsnummer der Hardware, z.B. "HW = 13".

Wechseln Sie als nächstes an der MasterControl in den Menüpunkt "Software-Update" und bestätigen Sie die Auswahl mit [#] / ok.

Im Display der MasterControl erscheint daraufhin in der unteren Zeile "...Download..."

Stellen Sie nun die Verbindung zu Ihrem PC her und starten Sie danach das Update-Programm auf dem PC.

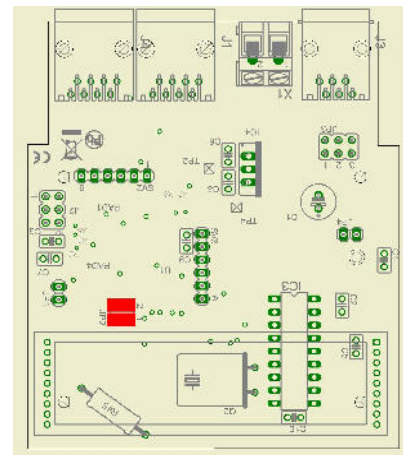
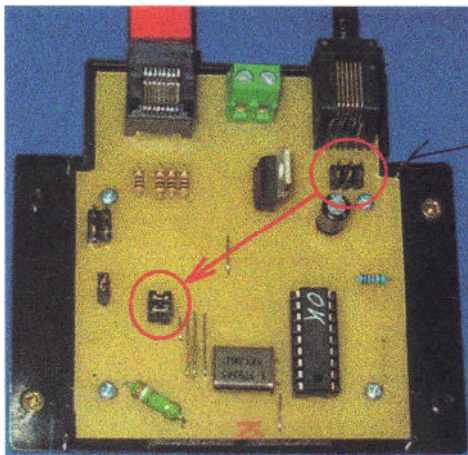
Fahren Sie entsprechend der Anleitung des Programms fort.

### PhoneControl:

Trennen Sie **alle** externen Steuergeräte vom EasyNet - einschließlich der PhoneControl, bei der Sie ein Update ausführen wollen.

Schrauben Sie den Deckel des Gehäuses ab.

Überbrücken Sie dann entsprechend dem Foto die Pins der Stiftleiste JP2 an der PhoneControl mit den beiden bei JP3 geliehenen Jumpern und stellen Sie die Verbindung der PhoneControl zum EasyNet wieder her.



Wechseln Sie als nächstes an der MasterControl in den Menüpunkt "Software-Update" und bestätigen Sie die Auswahl mit [#] / ok.

Im Display der MasterControl erscheint daraufhin in der unteren Zeile "...Download..."

Stellen Sie nun die Verbindung zu Ihrem PC her und starten Sie danach das Update-Programm auf dem PC.

Fahren Sie entsprechend der Anleitung des Programms fort.

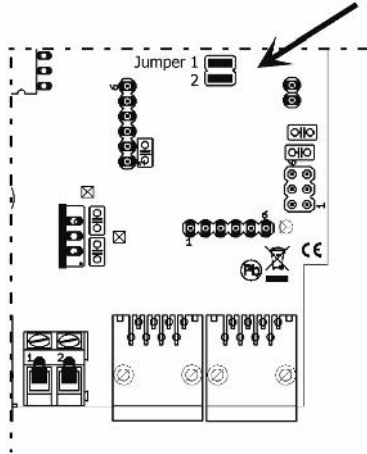
Danach die Verbindung zum EasyNet wieder trennen, die Jumper wieder umstecken und das Gehäuse wieder aufschrauben.

## SniffControl:

Trennen Sie **alle** externen Steuergeräte vom EasyNet - einschließlich der SniffControl, bei der Sie ein Update ausführen wollen.

Schrauben Sie den Deckel des Gehäuses ab.

Überbrücken Sie dann entsprechend der Zeichnung die Pins der Stiftleisten an der SniffControl (z.B. mit den beiliegenden Jumpfern) und stellen Sie die Verbindung der SniffControl zum EasyNet wieder her.



Wechseln Sie als nächstes an der MasterControl in den Menüpunkt "Software-Update" und bestätigen Sie die Auswahl mit [#] / ok.

Im Display der MasterControl erscheint daraufhin in der unteren Zeile "...Download..."

Stellen Sie nun die Verbindung zu Ihrem PC her und starten Sie danach das Update-Programm auf dem PC.

Fahren Sie entsprechend der Anleitung des Programms fort.

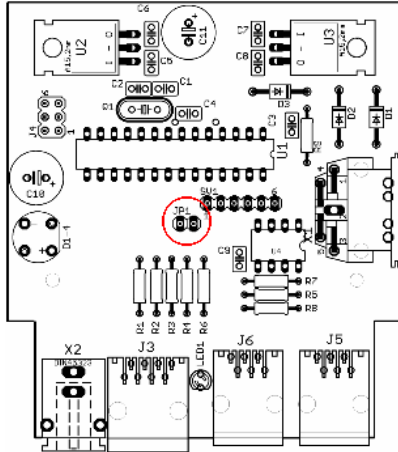
Danach die Verbindung zum EasyNet wieder trennen, die Jumper wieder umstecken und das Gehäuse wieder aufschrauben.

## XNControl:

Trennen Sie **alle** externen Steuergeräte vom EasyNet - einschließlich der XNControl, bei der Sie ein Update ausführen wollen.

Schrauben Sie den Deckel des Gehäuses ab.

Überbrücken Sie dann die beiden Pins der Stiftleiste JP1 an der XNControl (z.B. mit dem beiliegenden Jumper) und stellen Sie die Verbindung der XNControl zum EasyNet wieder her.



Die LED auf der XNControl beginnt, schnell zu blinken.

Wechseln Sie als nächstes an der MasterControl in den Menüpunkt "Software-Update" und bestätigen Sie die Auswahl mit [#] / ok.

Die LED auf der XNControl blinkt nun langsamer und regelmäßig.

Im Display der MasterControl erscheint daraufhin in der unteren Zeile "...Download..."

Stellen Sie nun die Verbindung zu Ihrem PC her und starten Sie danach das Update-Programm auf dem PC.

Fahren Sie entsprechend der Anleitung des Programms fort.

Danach die Verbindung zum EasyNet wieder trennen, die Jumper wieder umstecken und das Gehäuse wieder aufschrauben.

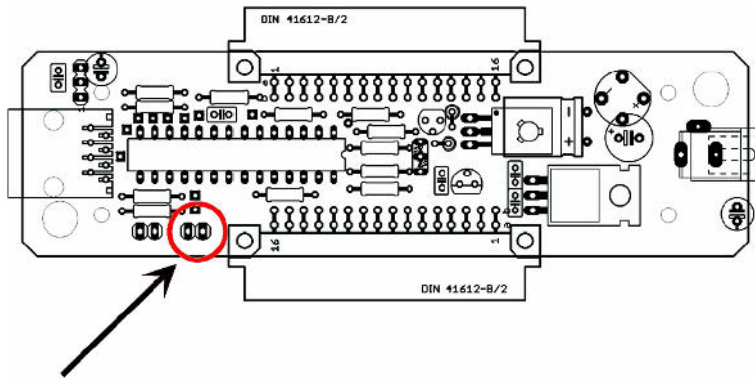
## mControl:

Trennen Sie die Verbindungen zwischen mControl und Spannungsversorgung (Stecker-Netzteil).

Trennen Sie die Verbindungen zwischen EasyNet und **allen** externen Steuergeräten (einschließlich der mControl, bei der Sie ein Update ausführen wollen).

Schrauben Sie den Gehäusedeckel ab.

Überbrücken Sie die Pins der Stiftleiste (siehe Zeichnung). Verwenden Sie dazu vorzugsweise den Jumper, der im Auslieferungszustand auf einem der Pins aufgesteckt ist.



Stellen Sie die Verbindungen zwischen mControl und Spannungsversorgung (Stecker-Netzteil) wieder her.

Stellen Sie die Verbindungen zwischen EasyNet und mControl wieder her. → Die LED auf der mControl blinkt rot und zeigt damit an, dass sich das Gerät im Update-Modus befindet.

Wechseln Sie an der MasterControl in den Menüpunkt "Software-Update" und bestätigen Sie die Auswahl mit [#] / ok.

Im Display der MasterControl erscheint daraufhin in der unteren Zeile "...Download..."

Stellen Sie nun die Verbindung zu Ihrem PC her und starten Sie danach das Update-Programm auf dem PC.

Fahren Sie entsprechend der Anleitung des Programms fort.

Danach die Verbindung zur Spannungsversorgung und zum EasyNet wieder trennen, die Jumper wieder umstecken und das Gehäuse wieder aufschrauben.

Stellen Sie alle Verbindungen, die zum Betrieb notwendig sind, wieder her.

## **Update-Dateien**

### Was ist was:

Es gibt zwei Sprachvarianten der Firmware. Diese sind mit "-1" und "-2" gekennzeichnet.

Variante "-1" enthält Deutsch, Englisch, Französisch und Niederländisch.

Variante "-2" enthält Deutsch, Englisch, Italienisch und Spanisch.

Für Deutsche und Engländer ist es also egal, welche Version genommen wird.

### Die Zahl im Namen:

Dies ist der Hardware-Stand. Es sind wenige LokControl im Umlauf, die nicht dem derzeitigen Hardware-Stand entsprechen. Diese müssen mit der entsprechenden Datei upgedatet werden. Welche Datei genommen werden muss, kann man im Display der LokControl erkennen. Wenn dort also HW=10 steht, muss Control10-1 (oder -2) genommen werden.

### Der Name:

Control ist für LokControl, HandControl, SniffControl und PhoneControl.

Master ist ausschließlich für die MasterControl.

MC-Control ist eine Firmware, die die MC zur LokControl degradiert. Um eine degradierte MasterControl wieder aufzuwerten, einfach die Master-Datei aufspielen.

mControl ist die Firmware für die mControl

xpressnet.... ist für die XNControl.

## **Änderungen am Dokument**

Version 2015-01-09: erste Version

Version 2015-01-10: auch beim MC Update alle Geräte vom EasyNet abziehen; Typo

Version 2015-01-12: Beschreibung mControl hinzugefügt